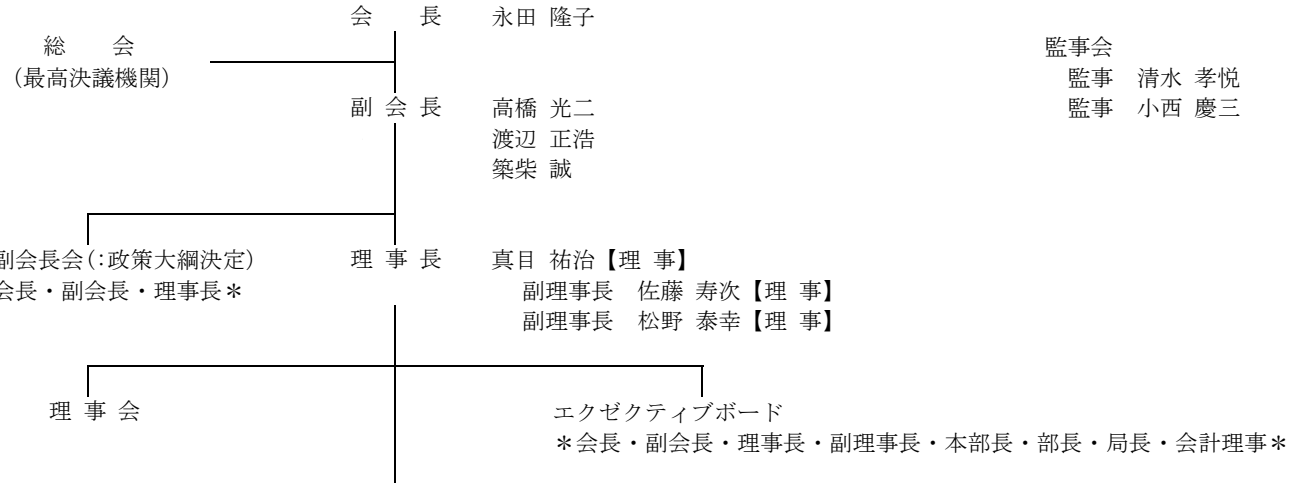


2020・2021年度 役員組織図

全関西学生スキー連盟

顧問 伊藤 雅生
顧問 中川 正明



監事会
監事 清水 孝悦
監事 小西 慶三

正副会長会(：政策大綱決定)
会長・副会長・理事長

理事長 真目 祐治【理事】
副理事長 佐藤 寿次【理事】
副理事長 松野 泰幸【理事】

アルペン部
【理事】
部長 齊藤 主計
一ノ本 智毅
高木 経正

【専門委員】
大内 敬太
河越 勝
岩崎 勇人
川畑 真央
神嶋 佳那子
一之瀬 将志
熊谷 剛
吉田 和生
山本 青
今井 和希
池田 匡誉
小川 直人
西谷 勇祐
村田 良花

クロスカンントリー部
【理事】
部長 田中 正徳
田淵 那国
溝端 悦規

【専門委員】
湯本 竜也
落海 あすか

ジャンプ部
【理事】
部長 田所 昭人
黒厚子 正和
中山 晋治

【専門委員】
小川 宗久
畑山 寛法
浦澤 良晴
田淵 良典

季節外競技部
【理事】
部長 眞鍋 直樹
浅川 次郎
小寺 哲朗
小早川 千恵
細田 綾
田村 健太郎

教育部
【理事】
部長 笠谷 利一

【専門委員】
島岡 佳弘

財務会計
【理事】
松井 英和

総務部
【理事】
部長 佐藤 寿次(兼)
中村 肇
徳永 展子
井阪 雅彦
高田 康代
田原 郁子
上野 博子
小林 祐樹
坂本 静泰

【専門委員】
中地 公平

事務局
【理事】
局長 井阪 雅彦(兼)
小林 祐樹(兼)